

通所リハビリテーションのご案内



通所リハビリテーションとは、病気や加齢により低下した心身機能を専門的なスタッフによるリハビリテーションや他利用者さま・スタッフとの交流、様々なレクリエーションなどを通じて、維持・向上を目的としているサービスです。また介護されているご家族が少しでも安心して介護ができるようにサポートします。

やすらぎでは、ショートステイや入所部門との連携も迅速に図り、ご本人さまとご家族さまが無理なく在宅生活を継続できるように支援していくことも可能です。



◆小規模で明るく家庭的な雰囲気の中、一人ひとりを大切にしたサービスを心掛けています。

◆手工芸・散歩・外出・カラオケ・音楽・ドックセラピーなど、多彩な活動を取り入れています。

◆利用者さま同士やスタッフとの関わりを通して、楽しい毎日を通じて頂く為のお手伝いをさせていただきます。



◆認知症や精神疾患の症状に対し、併設の小曾根病院の精神科医による医療相談のサポートが受けられます。

◆看護師がいるため、体調のチェックをはじめ、胃ろうやじょくそうなど医療的なケアにも対応可能です。

◆歯科医師が月に一回、個別に口腔ケアの指導を行っています。

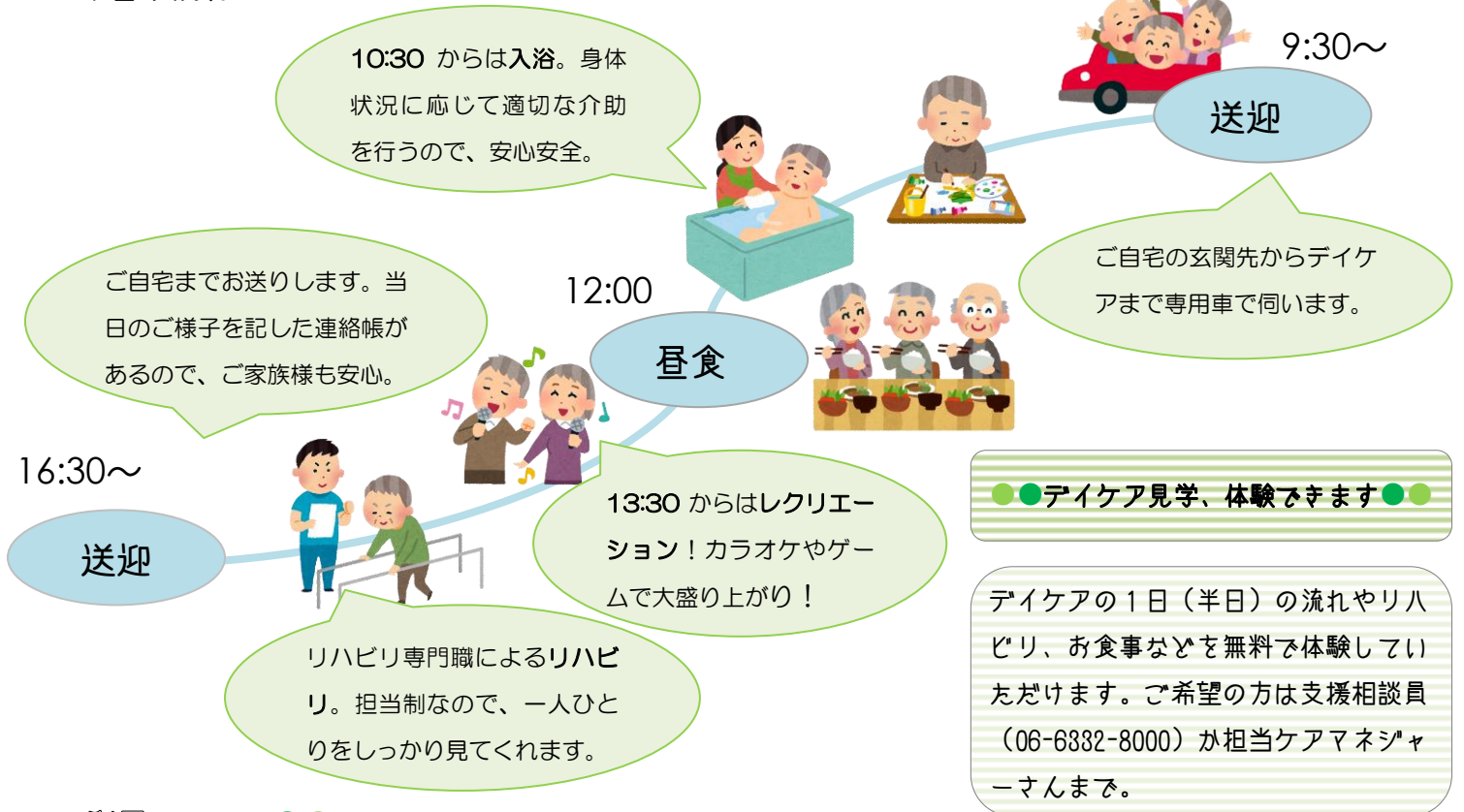


◆リハビリでは専門のスタッフが個々の生活状況に合わせたリハビリを提供します。

◆レクリエーションや作業など趣味を生かした活動を取り入れながら、楽しくリハビリを行います。



●●1日の流れ●●



●●利用について●●

- どのような方が利用できますか？**
・介護保険取得者（要支援 1、2 の方、要介護 1～5 の方まで）でリハビリテーションを必要とする方。
- 利用費用はどれくらいですか？**
・要介護度やサービス内容によっても異なりますが、1 日あたり目安は 2,000 円程度です。詳細はお問い合わせください。
- 利用時間は？**
・日曜日・年末年始を除く、9:00～16:30 までですが、午前だけの利用、夕食までの利用など**時間の短縮・延長も可能です。**
- 送迎範囲は？**
・豊中市中南部、淀川区北部、吹田市西部、尼崎市東部を対象としております。詳しくはご相談ください。

●●利用料金●●（※6 時間以上 8 時間未満ご利用の場合）

単位：円

基本料金(1 割負担)							加算			
要支援		要介護(1 日ごと)					入浴介助	54	栄養改善	160
要支援 1	要支援 2	要介護 1	要介護 2	要介護 3	要介護 4	要介護 5	重度療養管理	107	口腔機能向上	160
1932	3961	774	933	1090	1251	1409	リハビリマネジメント I	246	若年性認知症受入	64
要支援の方は回数に限らず一月定額		日用品費	教養娯楽費	昼食	おやつ	夕食	リハビリマネジメント II 1	1088	中重度ケア体制加算	
		150	150	450	100	600	リハビリマネジメント II 2	747		
以下要支援の方のみ(月)		オムツ代	L230 円 M 180 円 S120 円 パット 52 円				短期集中個別リハビリ	118		
運動機能向上		240					認知症短期集中リハ I	256		
選択的サービス複数実施 I		512					認知症短期集中リハ II	2047		
選択的サービス複数実施 II		747					生活行為向上リハ	2132		

◎2 割負担の方は別途お問い合わせください。